

Votre guide d'inspiration des styles décoratifs

Décoration & aménagement d'intérieur

Concevons ensemble le nouveau souffle pour votre lieu de vie.



01. Présentation	Page 1
02. Scandinave	Page 2-5
03. Industriel	Page 6-9
04. Minimaliste	Page 10-13
05. Bord de mer	Page 14-17
06. Charme	Page 18-21
07. Japandi	Page 22-25
08. Ethnique	Page 26-29
09. Vintage	Page 30-33
10. Contemporain	Page 34-37
11. Contacts	Page 38



PRÉSENTATION

Comment utiliser ce guide d'inspiration des styles décoratifs ?

Ce ebook est un support d'aide pour répondre au questionnaire en ligne "créons ensemble votre intérieur idéal".

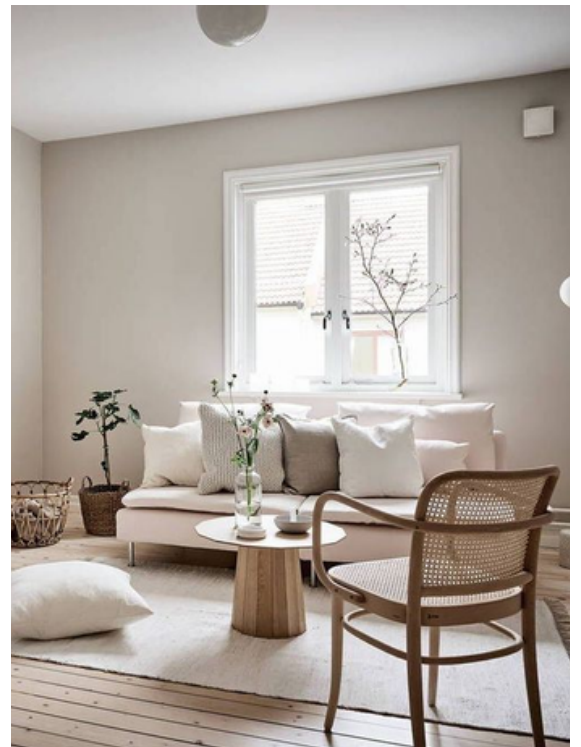
Lorsque vous arrivez à la question concernant le choix de l'ambiance à donner pour la/les pièce(s), vous pouvez vous aider des inspirations décrites ici pour choisir quel(s) style(s) vous souhaitez.

Pour cela, reportez vous au sommaire et aidez vous des brèves descriptions.

SCANDINAVE.

Un style qui s'inspire des pays nordiques. On y retrouve une ambiance cocooning, hygge et épurée. Une atmosphère qui se veut également chaleureuse et fonctionnelle.

Côté matières, le bois clair est omniprésent, accordé avec des textures naturelles et des couleurs pastel.



SALON SCANDINAVE



SALLE À MANGER SCANDINAVE



CUISINE SCANDINAVE



CHAMBRE SCANDINAVE



SALLE DE BAIN SCANDINAVE



BUREAU SCANDINAVE

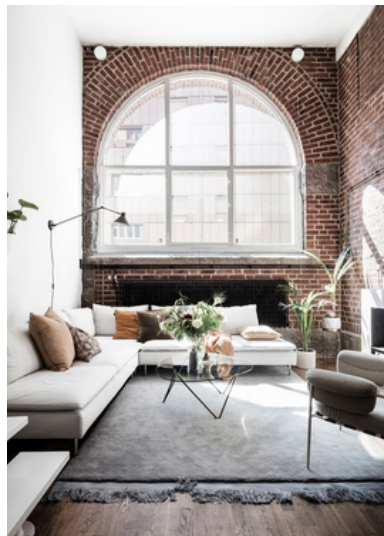


ENTRÉE SCANDINAVE

INDUSTRIEL

Le style industriel apprécie les effets bruts des matériaux du sol au plafond comme le béton ciré, les briques, le métal. On y retrouve des tuyaux apparents, ou encore des meubles travaillés par le temps.

La décoration industrielle mise sur les teintes chaudes et plutôt sombres. on peut donc retrouver des touches de noir, de brun ou encore de cuivre et aussi quelques touches plus claires comme du gris et du blanc.



SALON INDUSTRIEL



SALLE À MANGER INDUSTRIELLE



CUISINE INDUSTRIELLE



CHAMBRE INDUSTRIELLE



SALLE DE BAIN INDUSTRIELLE



BUREAU INDUSTRIEL



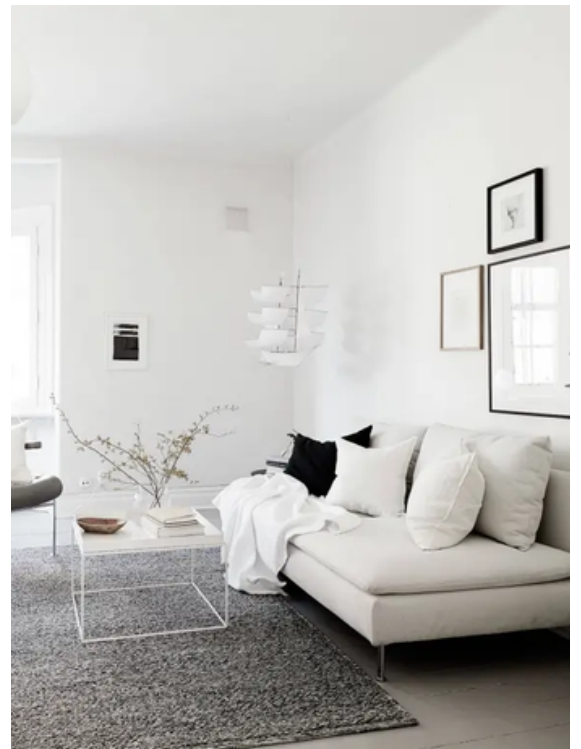
ENTRÉE INDUSTRIELLE

MINIMALISTE

"Less is more" sont les mots-clés qui définissent le style minimaliste. Ne gardez que l'essentiel.

Ce style met en avant les lignes épurées du mobilier avec une sobriété des courbes. On vient valoriser la lumière naturelle, les matériaux à l'état brut ainsi que des tons neutres.

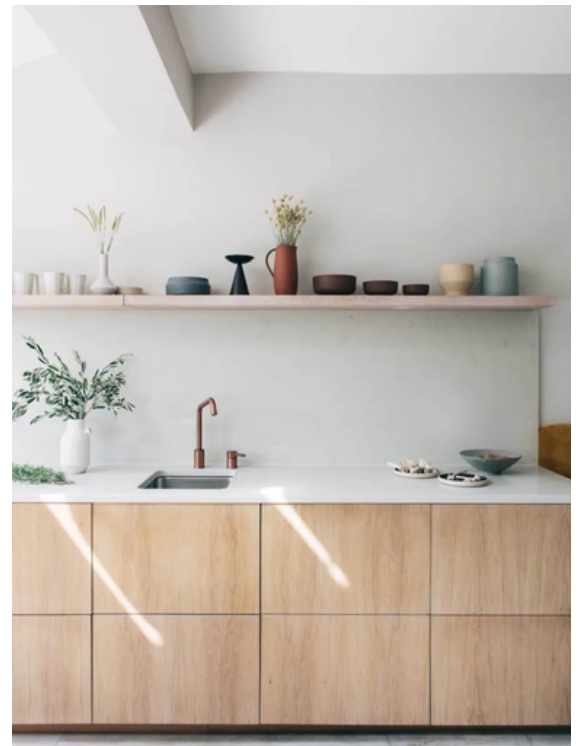
La décoration minimaliste se rapproche, en quelques point, du style scandinave.



SALON MINIMALISTE



SALLE À MANGER MINIMALISTE



CUISINE MINIMALISTE



CHAMBRE MINIMALISTE



SALLE DE BAIN MINIMALISTE



BUREAU MINIMALISTE



ENTRÉE MINIMALISTE

BORD DE MER

Le style bord de mer apporte une sensation de frais, une atmosphère apaisante.

Le bleu et le blanc donnent le ton, tout en venant s'harmoniser avec d'autres couleurs plus chaudes. Dans l'ambiance décorative, le bleu s'utilise par touches dans un camaïeu large pour plus de contrastes. De plus, les matières naturelles sont à l'honneur : bois flotté, bambou, rotin, ou lin.



SALON BORD DE MER



SALLE À MANGER BORD DE MER



CUISINE BORD DE MER



CHAMBRE BORD DE MER



SALLE DE BAIN BORD DE MER



BUREAU BORD DE MER



ENTRÉE BORD DE MER

CHARME

Le style Charme ou le style campagne qui se modernise en mélangeant l'ancien avec le design.

Les couleurs y sont douces et chaudes comme le beige et le marron, associés au blanc pour apporter de la luminosité. Les matériaux et le mobilier sont bruts, la lumière délicate et le tout offre un intérieur harmonieux et chaleureux.



SALON CHARME



SALLE À MANGER CHARME



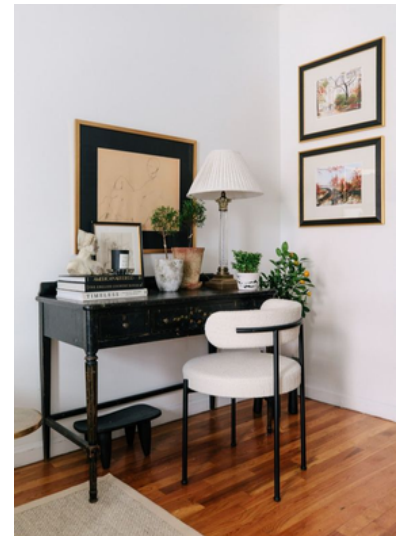
CUISINE CHARME



CHAMBRE CHARME



SALLE DE BAIN CHARME



BUREAU CHARME



ENTRÉE CHARME

JAPANDI

Japandi est la contraction du mot "Japon" et "Scandinavie". On retrouve donc un mélange de deux styles.

L'ambiance Japandi se veut épurée, minimaliste, et sobre. La décoration se compose de matières naturelles avec un aspect et des textures différentes. Des tons neutres, avec une monochromie accentuée (une seule couleur comme fil conducteur), et du mobilier bas aux courbes rondes.



SALON JAPANDI



SALLE À MANGER JAPANDI



CUISINE JAPANDI



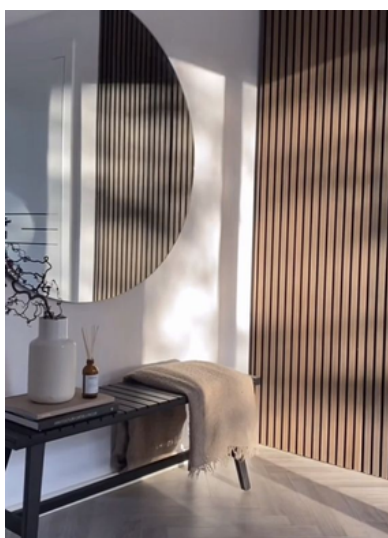
CHAMBRE JAPANDI



SALLE DE BAIN JAPANDI



BUREAU JAPANDI



ENTRÉE JAPANDI

ETHNIQUE

Un style qui nous fait voyager et qui s'inspire de différentes cultures. Il peut donc se décliner en plusieurs ambiances : exotique, orientale, bohème, jungle, nature. Il se veut dépaysant.

Au niveau de la décoration, on retrouve des matières naturelles et brutes, des couleurs chaleureuses, terreuses et vives mais également ; des formes graphiques avec des imprimés colorés et une association avec la végétation telles que les plantes exotiques.



SALON ETHNIQUE



SALLE À MANGER ETHNIQUE



CUISINE ETHNIQUE



CHAMBRE ETHNIQUE



SALLE DE BAIN ETHNIQUE



BUREAU ETHNIQUE



ENTRÉE ETHNIQUE

VINTAGE

Le style vintage se compose de meubles contemporains, pratiques, avant tout associés des pièces de designers des années 1950-1970.

C'est une atmosphère qui se veut cosy et chaleureuse, composée principalement de rotin, de velours, de formica, de cuir, le cuivre, de laiton ou de carreaux de ciment.

Côté couleurs, le pastel ou le jaune moutarde sont des tonalités qui conviennent particulièrement à une déco vintage.



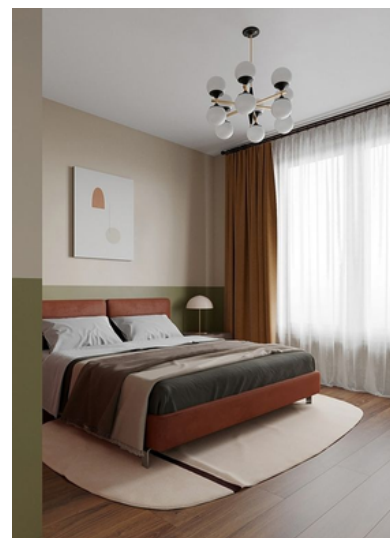
SALON VINTAGE



SALLE À MANGER VINTAGE



CUISINE VINTAGE



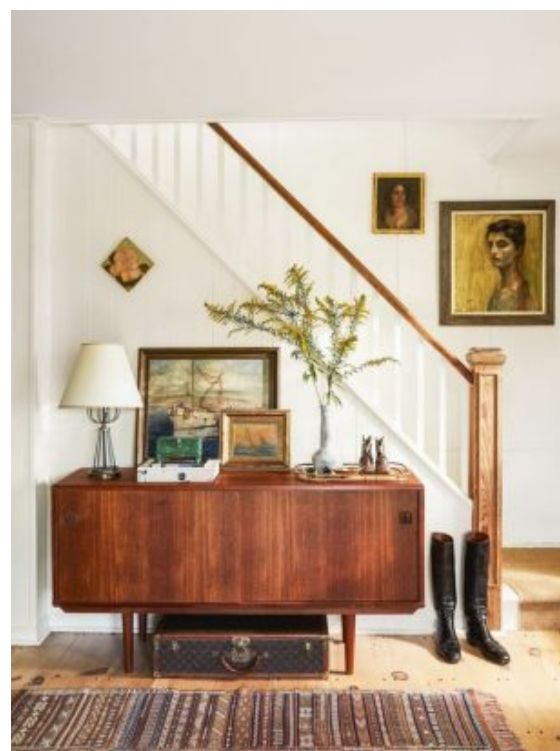
CHAMBRE VINTAGE



SALLE DE BAIN VINTAGE



BUREAU VINTAGE



ENTRÉE VINTAGE

CONTEMPORAIN

Le style contemporain se veut actuel et intemporel. Il se concentre sur les éléments architecturaux, les détails décoratifs, l'attention portée aux échelles audacieuses et une palette de couleurs réduite. On retrouve donc des teintes claires, contrastées par des teintes plus fortes qui apporteront du caractère et un esprit design à la pièce.

La décoration contemporaine mise sur un mélange de matériaux naturels et de matières innovantes. Ce style prône l'ouverture vers l'extérieur ainsi que des espaces pour donner un ensemble lumineux et harmonieux.



SALON CONTEMPORAIN



SALLE À MANGER CONTEMPORAINE



CUISINE CONTEMPORAINE



CHAMBRE CONTEMPORAINE



SALLE DE BAIN CONTEMPORAINE



BUREAU CONTEMPORAIN



ENTRÉE CONTEMPORAINE



Créons ensemble votre intérieur idéal

PARTICULIERS

PROFESSIONNELS

Téléphone 06 45 48 57 91

Email otana.interieurs@gmail.com

Réseaux   

Site www.otana-interieurs.fr

